



Par votre ophtalmologue vétérinaire

Dr Franck Ollivier
DMV, Ph.D, Dipl. ACVO et ECVO
Spécialiste en ophtalmologie vétérinaire (FR)

L'énucléation

Dans certains cas, il est impossible de sauver l'œil (traumatisme, œil perforé, lacération, cancer) ou l'œil reste douloureux malgré le traitement médical et/ou chirurgical (uvéïte, glaucome). Dans ces cas-là, le retrait de l'œil et la fermeture permanente des paupières représentent la meilleure alternative pour votre animal. Cette intervention s'appelle une énucléation. Elle est réalisée sous anesthésie générale. Votre animal sera ensuite sous antibiotique, anti-inflammatoire et antidouleur pour quelques jours et le retrait des points cutanés aura lieu aux alentours des 12-14 jours après la chirurgie. Choisir de faire réaliser une énucléation sur votre animal peut être une décision difficile à prendre. Cependant, cela peut être le meilleur choix pour votre animal si les éléments suivants sont pris en considération:

- Votre animal ne voit pas de cet œil qui est douloureux
- Cet œil non-visuel est une source réelle de douleur
- Cet œil non-visuel représente un risque potentiel de dissémination d'une infection (dans le cas d'un œil perforé par exemple)
- Cet œil non-visuel représente un risque potentiel de dissémination d'un cancer (dans le cas d'un œil avec un cancer intra-oculaire)
- Votre animal fonctionnera parfaitement avec un seul œil (mieux que nous humains)
- L'aspect de cet œil enlevé sera comme s'il clignait de l'œil constamment... et cela ne se verra pas beaucoup si votre animal a le poil long !

Il est important de se souvenir que quelques semaines après cette chirurgie, votre animal sera confortable et qu'il n'aura plus aucune douleur oculaire. Il pourra jouer comme avant.



Chien avec un œil perforé suite à un traumatisme



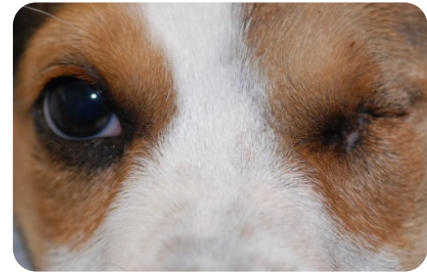
Le même chien 8 semaines plus tard



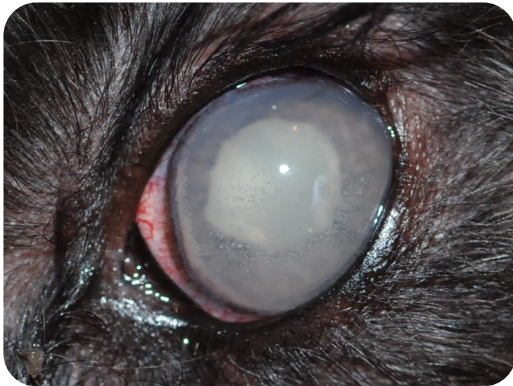
Chien avec un œil sorti suite à un traumatisme



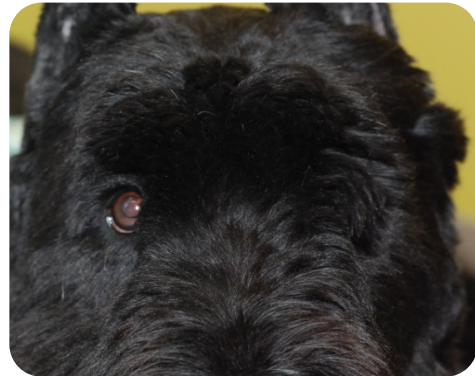
24 heures après l'énucléation



Le même chien 12 jours plus tard



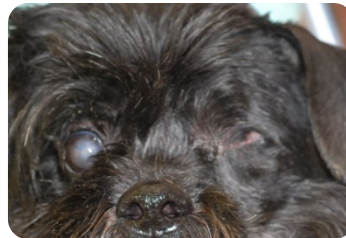
Chien avec une uvéite sévère causant de la douleur



Le même chien 4 mois plus tard, confortable



Un chien suite à un traumatisme



15 jours après l'énucléation



Chien avec une uvéite sévère causant la douleur



immédiatement après l'énucléation



Le même chien 12 jours plus tard, confortable