



Par votre ophtalmologue vétérinaire

Dr Franck Ollivier

DMV, Ph.D, Dipl. ACVO et ECVO

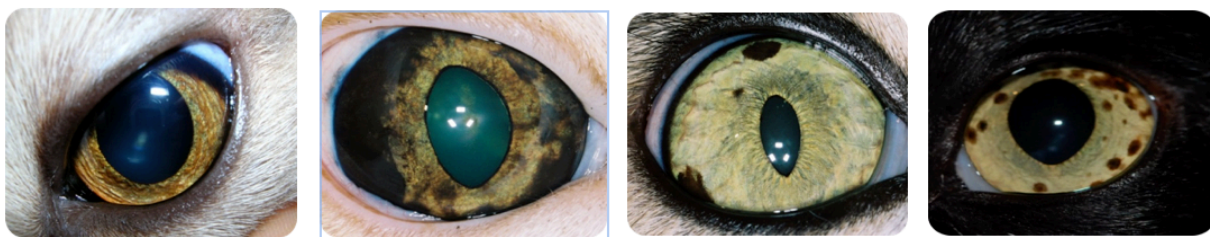
Spécialiste en ophtalmologie vétérinaire (FR)

Mélanose ou mélanome de l'iris chez le chat

Les chats vont occasionnellement développer des plages pigmentées sur l'iris avec l'âge. Certains de ces changements de pigmentation sont complètement bénins (la mélanose) et ne posent pas de problème, mais d'autres peuvent être l'indication d'une présence d'un type de tumeur : le mélanome.

Les mélanomes chez le chat ont tendance à être des tumeurs malignes (cancers) qui vont non seulement s'étendre dans les diverses structures de l'œil, mais aussi dans le reste du corps de façon assez rapide et doivent en conséquence être traités rapidement et agressivement.

Le problème avec la pigmentation de l'iris chez le chat, c'est qu'il n'y a pas de méthode précise pour déterminer l'aspect malin juste par un examen visuel. Nous savons que les mélanomes de l'iris ont tendance à être en relief, à s'étendre en surface, mais sans échantillons de quelques cellules ou d'une biopsie, nous ne pouvons pas établir de diagnostic définitif. Il peut être difficile de prendre une biopsie de l'iris sans risquer une hémorragie dans l'œil. Un prélèvement de cellules peut être réalisé par une aspiration à l'aiguille de la surface de l'iris au niveau des plages pigmentées et l'analyse de ces cellules peut apporter le diagnostic, mais cette procédure ne demeure pas non plus sans risque pour l'œil et nécessite aussi une anesthésie générale.



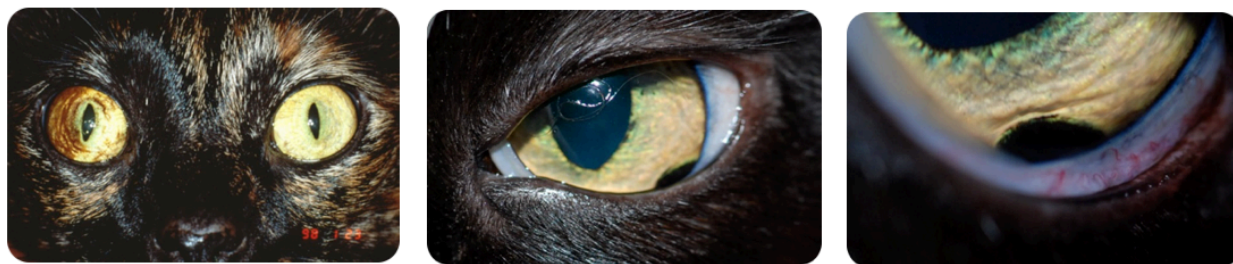
4 exemples de Mélanome de l'iris chez des chats

Un suivi régulier des changements de la pigmentation dans l'œil à l'aide de photographies ou de dessins répétés, d'exams cliniques répétés et des observations régulières des propriétaires est recommandé dans les cas précoces. Si nous observons une augmentation de la taille ou un quelconque changement de ces plages pigmentées, il est possible que nous recommandions l'énucléation (le retrait de l'œil).

La chirurgie en cas de mélanome de l'iris chez le chat doit être agressive. Une tumeur précoce peut être traitée localement au laser ; qui a pour but de réduire la taille de la tumeur et de ralentir sa croissance.

Un retrait complet d'un mélanome de l'iris est quasiment impossible. Ainsi pour les tumeurs plus avancées, nous recommandons un retrait de l'œil atteint (énucléation) aussitôt que possible après que les plages pigmentées sur l'iris soient fortement suspectées d'être tumorales. Ceci en espérant que la masse sur l'iris identifiée comme un mélanome n'ait pas eu le temps de se disséminer dans le reste du corps de l'animal. Dans quelques rares cas, nous recommandons l'énucléation d'un œil qui est encore confortable et visuel, car le risque de dissémination (métastases) dans le reste de l'animal nous semble trop important au point de raccourcir le temps de vie de l'animal.

Il n'y a malheureusement pas de bonne réponse quant à l'attitude à avoir face à une pigmentation de l'iris chez le chat qui pourrait être un mélanome et donc représenter un risque majeur pour la survie de l'animal : un suivi de très près des changements de la pigmentation et des exams répétés par un ophtalmologue peuvent permettre un traitement précoce d'une maladie oculaire du chat qui peut être potentiellement dangereuse pour la survie de celui-ci.



Mélanome de l'iris