



Par votre ophtalmologue vétérinaire

Dr Franck Ollivier
DMV, Ph.D, Dipl. ACVO et ECVO
Spécialiste en ophtalmologie vétérinaire (FR)

L'ulcère cornéen infecté

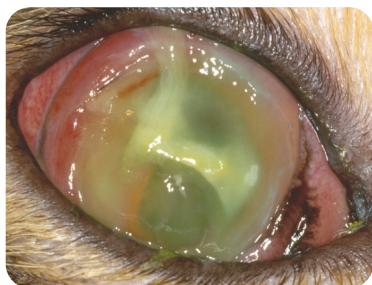
Comment se déroule la cicatrisation normale d'un ulcère de la cornée ?

La cornée est la partie frontale de l'œil qui est transparente et qui joue le rôle d'un pare-brise, protégeant l'intérieur de l'œil tout en laissant passer la lumière. La cornée est constituée de 3 couches, respectivement de l'extérieur vers l'intérieur : l'épithélium, le stroma et l'endothélium.

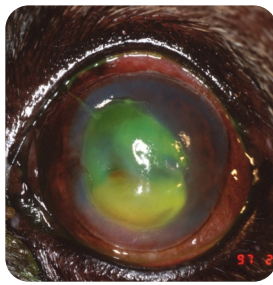
Un ulcère de la cornée est une rupture atteignant une ou plusieurs de ces couches (c'est une plaie de la cornée plus ou moins profonde). Normalement, lors d'une perte de substance ou ulcère de la cornée, les cellules superficielles de l'épithélium situées aux bords de l'ulcère s'élargissent et migrent vers le centre de la perte de substance. Lorsque la perte de substance est seulement épithéliale (très superficielle), la cicatrisation est normalement complète en 2 à 4 jours. Si la perte de substance est plus profonde, cela prendra plus longtemps

Pourquoi faut-il réagir vite en cas d'ulcère infecté ?

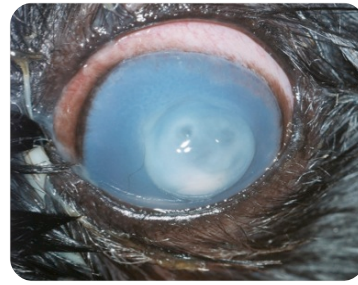
Si un ulcère de la cornée est infecté, cela pose un problème particulier car les bactéries qui sont présentes peuvent en fait retarder la cicatrisation, voire même aggraver la situation en digérant le tissu cornéen (on appelle alors ce type d'ulcère, un ulcère fondant). Cela peut conduire à une perforation de la cornée (trou sur toute l'épaisseur de la cornée) et peut entraîner la perte de la vision (ou cécité) si cela n'est pas traité rapidement.



Ulcère de cornée infecté sur un chat.



Ulcère de cornée infecté sur un chien.



Ulcère de cornée « fondant » sur un chien.

Quels sont les traitements des ulcères infectés ?

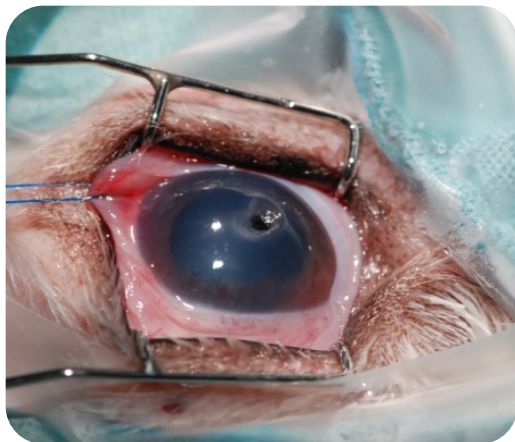
- **Traitement médical intensif :**

Un traitement antibiotique intensif (aux heures ou aux 2 heures !) est prescrit pour les premiers jours suivant le diagnostic d'un ulcère cornéen infecté. La fréquence de ce traitement (instillation de collyre antibiotique) est réduite seulement après contrôle de l'infection. Si l'ulcère n'est pas trop profond et répond favorablement au traitement médical, l'intervention chirurgicale peut être évitée. Une hospitalisation peut être parfois nécessaire afin que ce traitement intensif puisse être administré à l'animal.

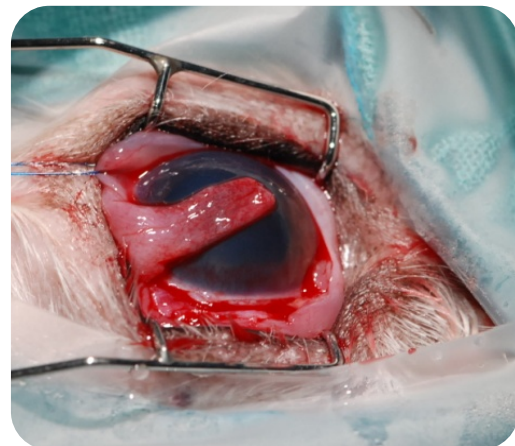
- **Traitement chirurgical associé :**

Si l'évolution n'est pas favorable en dépit du traitement médical, une intervention chirurgicale est nécessaire et le type de chirurgie (**greffon de conjonctive, greffon de cornée, greffon de biomatériau**) va dépendre de la situation et aura pour but de protéger et renforcer la cornée et promouvoir la cicatrisation.

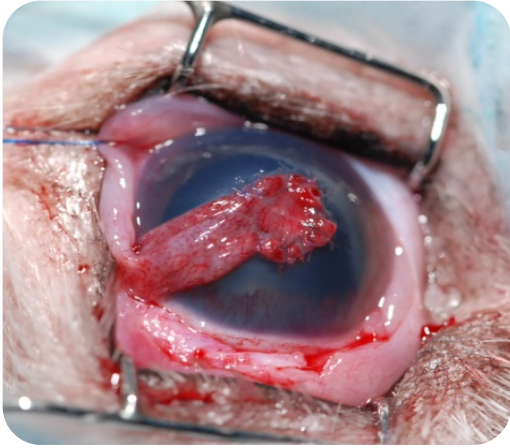
Les greffes de conjonctives représentent une technique communément réalisée pour traiter les ulcères de cornée et les perforations de la cornée. Elles permettent un comblement immédiat de l'ulcère de cornée par le tissu rose présent autour de l'œil (la conjonctive) comme un pansement sur une plaie. Ce tissu est fixé sur la cornée avec des points de suture très fins. Le greffon couvrant l'ulcère restera en place et formera une cicatrice, mais la base du greffon (ou « pédicule ») pourra être sectionnée deux mois après la chirurgie pour supprimer la vascularisation et ainsi, réduire la taille de la cicatrice et augmenter le champ de vision de cet œil.



Ulcère de cornée presque perforant chez un chien nécessitant une chirurgie.



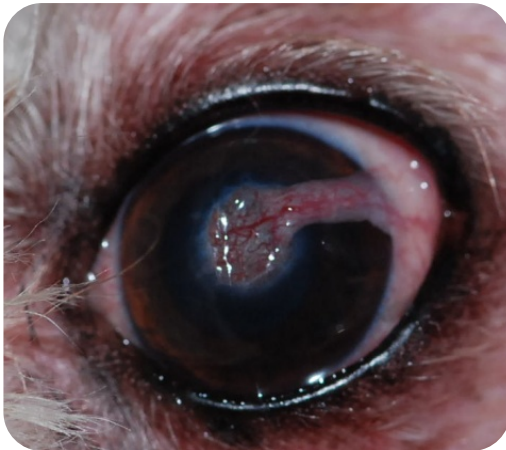
Le même œil : un greffon de conjonctive (tissu rose autour de l'œil) est préparé.



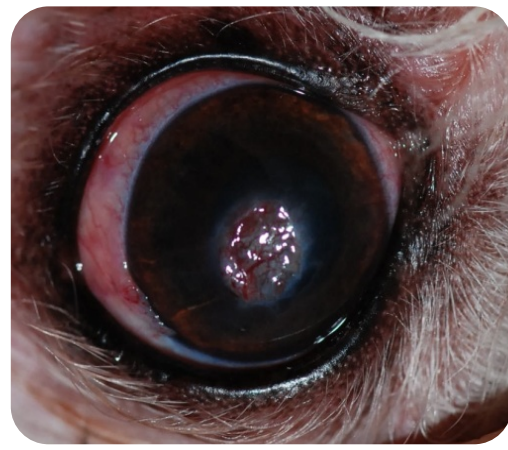
Le même œil : le greffon de conjonctive est suturé sur l'ulcère.



Le même œil 3 semaines après la chirurgie (greffe de conjonctive).



Le même œil 8 semaines après la chirurgie



Le même œil 12 semaines après la chirurgie et section du pédicule conjonctive : une petite cicatrice centrale persiste

Le pronostic de ces ulcères cornéens infectés est variable selon l'état de la cornée et de la chambre antérieure au temps de la première consultation. Il est important que le traitement médical soit administré comme il a été prescrit pour contrôler au plus vite l'infection afin de favoriser une cicatrisation cornéenne rapide, et de limiter la douleur liée à de tels ulcères.

Une intervention médicale et/ou chirurgicale rapide permet bien souvent de sauvegarder l'œil et voire même la vision !