



Par votre ophtalmologue vétérinaire

Dr Franck **Ollivier**  
DMV, Ph.D, Dipl. ACVO et ECVO  
Spécialiste en ophtalmologie vétérinaire (FR)

## L'entropion

### Qu'est-ce qu'un entropion?

L'entropion est le plus souvent une pathologie héréditaire chez les chiens dans laquelle les paupières sont mal formées et s'enroulent vers l'intérieur, frottant ainsi contre la cornée. Un écoulement oculaire et une conjonctivite chronique sont observés dans les cas modérés. Dans les cas plus graves, les poils frottant contre la cornée provoquent des ulcères cornéens. Si la pathologie n'est pas traitée, ces ulcères peuvent s'infecter ou ne pas cicatriser (cicatrice opaque sur la cornée), engendrant douleur et perte de vision. Le traitement d'un entropion est chirurgical et constitue en une modification des paupières pour restaurer une position anatomique de celles-ci. Selon la sévérité de l'entropion, certains animaux peuvent avoir besoin de plus d'une intervention chirurgicale pour corriger de façon totale cette anomalie. Chez les chiots (< 4-6 mois), une intervention chirurgicale n'est pas toujours la meilleure option thérapeutique. En effet, le chiot grandissant, la sévérité de l'entropion peut diminuer de manière significative jusqu'au point de ne plus nécessiter une intervention chirurgicale. Ainsi, il est recommandé chez les chiots de placer des sutures (fils de traction) temporaires sur les paupières pour une période de 3 à 6 semaines, pour éviter que celles-ci ne s'enroulent en frottant contre la cornée. Ces fils de traction temporaires peuvent quelquefois éviter une chirurgie correctrice dans le futur ou réduire la correction chirurgicale nécessaire pour supprimer cet entropion. Lorsque le chiot a fini sa croissance (8-12 mois), on peut alors réévaluer la nécessité d'une correction chirurgicale.



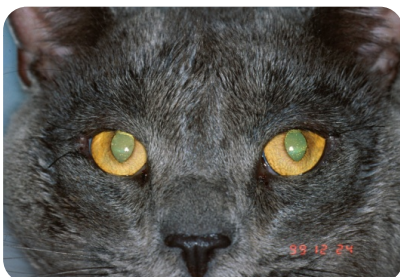
Entropion des 2 yeux sur un chat



Détails de l'entropion sur un œil du même chat (œil droit)



Même œil juste après la chirurgie



Le même chat, 2 semaines après la chirurgie