



Par votre ophtalmologue vétérinaire

Dr Franck Ollivier

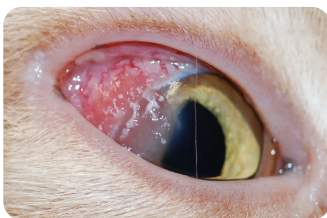
DMV, Ph.D, Dipl. ACVO et ECVO

Spécialiste en ophtalmologie vétérinaire (FR)

## kératite éosinophilique

La kératite éosinophilique est une maladie qui touche la cornée (la partie transparente de l'œil) qui devient infiltrée par des éosinophiles (type de cellules que l'on trouve dans le sang) et d'autres cellules inflammatoires. Les causes de kératite éosinophilique sont multiples mais il semble que le virus de l'herpès est souvent impliqué. Le système immunitaire semble aussi excessivement stimulé dans de nombreux cas et peut être responsable de cette maladie. Cette maladie peut être chronique ou récurrente.

Le traitement consiste en l'administration locale d'anti-inflammatoires ou immuno-modulateurs comme les corticostéroïdes et la cyclosporine. Quelques fois, des anti-viraux peuvent aussi être prescrits. La disparition des signes oculaires peut être complète mais elle peut prendre plusieurs semaines. Ensuite les traitements vont être diminués de manière progressive pour limiter le risque de récurrence. Cependant les récurrences existent chez certains individus et nécessitent donc la mise en place d'un traitement d'entretien long terme dans le but de contrôler leur confort et maintenir leur vision long terme



Kératite éosinophilique



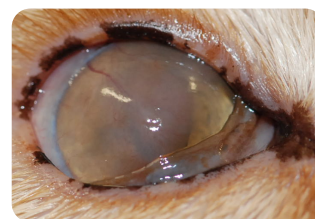
Détails du même œil



Le même œil après 4 semaines de traitement



Un autre chat atteint de la même maladie



Le même œil, 8 semaines plus tard