



Par votre ophtalmologue vétérinaire

Dr Franck Ollivier  
DMV, Ph.D, Dipl. ACVO et ECVO  
Spécialiste en ophtalmologie vétérinaire (FR)

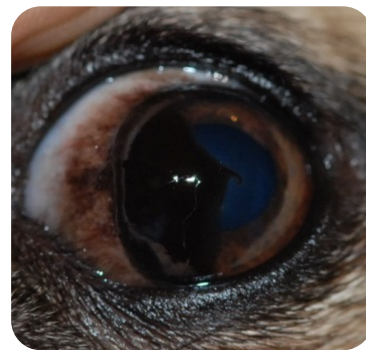
## Kératite pigmentaire

### Qu'est-ce qu'une kératite pigmentaire?

La kératite pigmentaire est une réponse de la cornée (la partie frontale transparente de l'œil, le pare-brise de l'œil) face à une irritation/inflammation chronique qui entraîne un dépôt de pigments ou mélanine dans les couches superficielles de la cornée. Il y a de nombreux facteurs responsables de kératite pigmentaire qui font que cette maladie est un problème spécifique au Carlin (Pug) et aux autres races brachycéphaliques (races à face aplatie et museau court). Anatomiquement, le Carlin a un museau court qui s'accompagne souvent de nombreux et proéminents plis de peau nasaux ainsi qu'une cavité osseuse orbitaire peu profonde ce qui entraîne une exposition importante des globes oculaires (appelé lagophtalmie). Ces globes faisant plus protrusion, les plis du nez viennent frotter contre la cornée, les paupières peuvent difficilement recouvrir complètement protéger la cornée ainsi que distribuer de manière uniforme les larmes à la surface de la cornée.



Cas de kératite pigmentaire causée par une protrusion des globes (lagophtalmie).



Cas de kératite pigmentaire causée par des plis du nez frottant contre la cornée.

Cette maladie de la cornée est aussi observée comme complication à long terme d'une proptose du globe (déplacement traumatique du globe qui sort de la cavité osseuse où il est normalement logé) et de kératoconjonctivite sèche (KCS ou sécheresse oculaire).

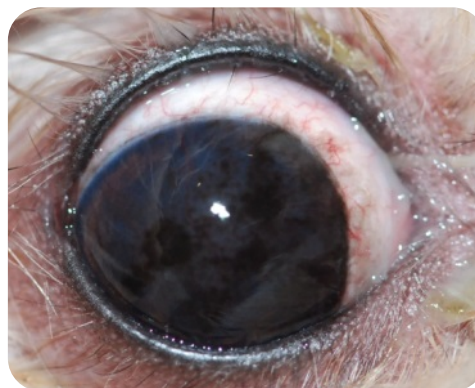
Il existe d'autres facteurs irritants comme le poil dirigé vers le globe (trichiasis), les cils mal implantés (distichiasis) et les traumatismes aigus de l'œil. Le dépôt de pigment à la surface de la cornée peut-être permanente si le problème à l'origine de l'irritation chronique n'est pas résolue (correction des plis importants du nez, retrait du trichiasis, retrait du distichiasis, traitement de la KCS...).

Une fois la cause principale de la kératite pigmentaire résolue, la pigmentation superficielle peut souvent être contrôlée, voire minimisée par l'utilisation de médication en application locale (larmes artificielles, cyclosporine...) Si la pigmentation est plus profonde au sein de la cornée, celle-ci est normalement permanente.

Il y a donc des solutions avant que la vision de l'animal soit compromise par le dépôt de ces pigments, consulter votre vétérinaire qui vous recommandera peut-être de voir un vétérinaire ophtalmologue.



Cas de kératite pigmentaire en raison de la sécheresse oculaire (KCS).



Cas de kératite pigmentaire en raison de distichiasis.